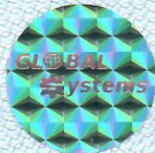


**СИСТЕМА ДОБРОВОЛЬНОЙ СЕРТИФИКАЦИИ
«GLOBAL-SYSTEMS»**

№ РОСС RU.32623.04ГСС0 в едином реестре зарегистрированных систем добровольной сертификации
ФЕДЕРАЛЬНОЕ АГЕНТСТВО ПО ТЕХНИЧЕСКОМУ РЕГУЛИРОВАНИЮ И МЕТРОЛОГИИ



СЕРТИФИКАТ СООТВЕТСТВИЯ

Регистрационный номер РОСС RU.32623.OC10.06152

Срок действия с 05.06.2024 по 04.06.2027

ОРГАН ПО СЕРТИФИКАЦИИ № РОСС RU.32623.OC10 Общество с ограниченной ответственностью «СИСТЕМА», Россия, 125252, Россия, г. Москва, б-р Ходынский, д. 20а.

ПРОДУКЦИЯ Материалы лакокрасочные, т.м. «WOWCOLOR»: лаки и грунтовки воднодисперсные. Серийный выпуск.

код ОКПД2
20.30.11

код ТН ВЭД
3209

СООТВЕТСТВУЕТ ТРЕБОВАНИЯМ НОРМАТИВНЫХ ДОКУМЕНТОВ
ТУ 20.30.11-003-69239950-2018 «ИЗДЕЛИЯ И ГРУНТОВКИ ВОДНО-ДИСПЕРСНЫЕ».

ИЗГОТОВИТЕЛЬ Общество с ограниченной ответственностью "ДЕКОРАТОР"
Юридический адрес: 195027, Россия, г. Санкт-Петербург, ул. Магнитогорская, д. 23, к. 1 литер А, помещ. 5Н, офис 108

СЕРТИФИКАТ ВЫДАН Общество с ограниченной ответственностью "ДЕКОРАТОР"
Юридический адрес: 195027, Россия, г. Санкт-Петербург, ул. Магнитогорская, д. 23, к. 1 литер А, помещ. 5Н, офис 108. ОГРН 1117847002723, ИНН 7841438243. Телефон: +7 812 645-75-27, Адрес электронной почты: wowcolor@mail.ru

НА ОСНОВАНИИ Протокола испытаний № ИЛ10-38539 от 05.06.2024 года, выданного Испытательной лабораторией Общества с ограниченной ответственностью «СИСТЕМА», аттестат аккредитации РОСС RU.32623.ИЛ10.

ДОПОЛНИТЕЛЬНАЯ ИНФОРМАЦИЯ Схема сертификации: 1с (ГОСТ Р 53603-2020 Оценка соответствия. Схемы сертификации продукции в Российской Федерации).



Проверка
подлинности
сертификата
соответствия

Руководитель органа



Д.Н. Обрецов
инициалы, фамилия

Эксперт

А.А. Зимов
инициалы, фамилия

Настоящий сертификат соответствия обязывает организацию поддерживать выпуск (реализацию) продукции в соответствии с вышеуказанным стандартом, что будет находиться под контролем органа по сертификации системы добровольной сертификации «GLOBAL-SYSTEMS» и подтверждаться при прохождении ежегодного инспекционного контроля